



SUURI



KESKIKOKOINEN



PIENI

Asennus UPM ProFi® Foot -terassijalka

UPM ProFi Foot -terassijalan avulla voi tasoittaa alustan korkeuserot. Ne sopivat erityisesti käytettäväksi suurien UPM ProFi -alumiinialuslautojen kanssa.

Koot ja mitat

Säädettäviä jalkoja on saatavilla kolmea eri kokoa: pieni (35–70 mm), keskikokoinen (65–155 mm) ja suuri (145–225 mm). Niiden avulla voi tasata korkeuseroja yksinkertaisesti kääntämällä jalan säätörengasta oikealle tai vasemmalle. Pyöreä pohjalevy suojaa tasakaton vesieristystä ja muita pohjapintoja vaurioilta. Jokainen terassijalka kestää kuormitusta seuraavasti:

831 kg Foot pieni

839 kg Foot keskikokoinen

1195 kg Foot suuri

Uusi järjestelmä mahdollistaa viistot kannatinratkaisut terassin vakauden maksimoimiseksi. UPM ProFi Foot -terassijalan kanssa voi käyttää enintään 65 mm leveitä koolauksia.

Asennus

Terassijalat on asennettava kantavalle alustalle, joka kestää puristuspainetta (esim. betonilaatoille). Alumiinialuslaudat kiinnitetään terassijalkoihin napsauttamalla. Jos käytetään pieniä UPM ProFi -terassijalkoja, jokaisen alumiinialuslaudan tukipisteen alle on asetettava 8 mm:n koolaustassu vakauden maksimoimiseksi (pienien UPM ProFi Foot -terassijalkojen mukana toimitetaan koolaustassut).

Vakaus varmistetaan ruuvaamalla aluslauta kiinni terassijalkaan. Käytä ruostumattomasta teräksestä valmistettuja ruuveja, joiden kierteet jatkuvat kantaan saakka. Jos käytät tylppiä ruuveja, esiporaa reiät.

Mahdollisuuksien mukaan jokainen UPM ProFi Foot -terassijalka tulisi kiinnittää alustaan asianmukaisilla tapeilla ja ruuveilla. Jalan korkeutta voi säätää säätörengasta kääntämällä myös sen jälkeen, kun alusrakenne ja jalka on ruuvattu paikalleen. Rakenteen luomiseksi lyhyet alumiinialuslautojen palaset on asennettava oikeassa kulmassa ja kiinnitettävä ruuveilla jokaiseen kiinnityskohtaan.

UPM ProFi Foot -terassijalkojen asennusväli riippuu alusrakenteen tyypistä ja kantokyvystä. Jos käytetään suuria UPM ProFi -alumiinialuslautoja, tukipisteiden väli (keskipisteestä keskipisteeseen) saa olla enintään 110 cm. Keskikokoisia ja suuria UPM ProFi Foot -terassijalkoja voi käyttää betoniperustusten sijasta, mikäli rakennelman alusta kestää puristuspainetta. Suojava tarviittaessa kattojen erityispinnoitteet.

Materiaalitarve

Materiaalitarve riippuu alusrakenteesta.

Esimerkkejä:

UPM ProFi -alumiinialuslauta – suuri: 5 kpl/4 m aluslautaa (enint. 1,10 m keskipisteestä keskipisteeseen) tai 4 kpl/m².

Huomio: säädettävän jalan keskellä on tukiseinät meidän alumiinialuslautoamme varten. Ne voidaan katkaista pois, kun käytetään puukoolausta.

Puiset koolauslaudat: materiaalitarve riippuu lautojen kannatinetäisyydestä. UPM ProFi -komposiittialuslaudat eivät sovellu käytettäväksi säädettävien terassijalkojen kanssa.

FOOT-TERASSIJALKA – PIENI

Säätö 35–70 mm

FOOT-TERASSIJALKA – KESKIKOKOINEN

Säätö 65–155 mm

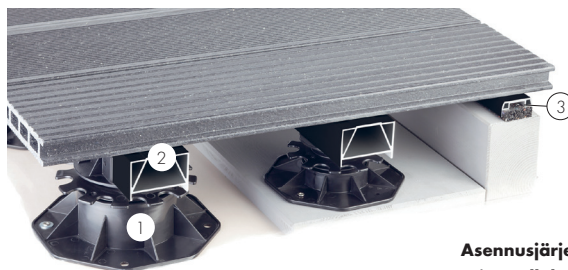
FOOT-TERASSIJALKA – SUURI

Säätö 145–225 mm

Väri musta

Materiaalitarve/m² (noin)

Riippuu alusrakenteesta



Asennusjärjestelmät ja lisävarusteet eri sovelluksiin

1. Foot-terassijalka
2. Alumiinialuslauta – suuri
3. Alumiinialuslauta – pieni



www.upmprofi.fi

UPM-Kymmene Oyj pidättää oikeuden muutoksiin. Tässä asiakirjassa annetut tiedot ovat paikkansapitäviä julkaisuajankohtana. Löydät ajantasaisimman version osoitteesta www.upmprofi.fi